

Industrie-Bauelemente-Handelsgesellschaft mbH

Agence exclusive K. SCHULTEN  
Bancs d'essais – cintreuses – machines  
d'assemblage de volets roulants alu et PVC

Agence exclusive GLÖCKNER  
Ebavureuses PVC

Agence exclusive TRICKY  
Dispositifs d'aide à la fabrication de  
menuiseries spéciales



**GLOCKNER**



## CENTRALE D'ESSAIS K.SCHULTEN KS ASD Digital F

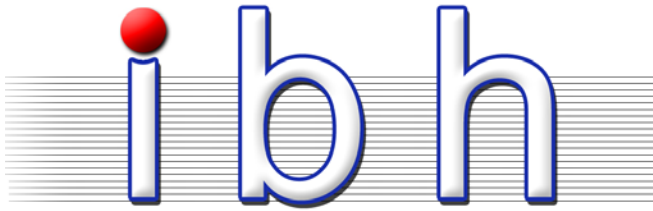
*Les photos des modèles présentés ne sont pas contractuelles.  
Certains équipements peuvent ne pas correspondre  
à la description actuelle du produit.  
- sous réserve d'erreurs et de modifications techniques -*

IBH GmbH  
Mozartstraße 23  
D. 66111 Saarbrücken

Tel. 00 49 681 938 78 58  
Fax. 0049 681 938 78 59  
E-mail: [ibh@ibh-sb.com](mailto:ibh@ibh-sb.com)

RC Saarbrücken HRB 10012  
TVA intracom. DE 811 601 623  
[www.ibh-sb.com](http://www.ibh-sb.com)

Commerzbank Saarbrücken  
IBAN : DE16 5904 0000  
BIC : COBADEFFXXX



## **K. SCHULTEN : 30 ans d'expérience en centrales d'essais pour fenêtres, façades et volets roulants**

IBH est l'agent exclusif de K.SCHULTEN en France et dans les pays francophones depuis 1983.

Avec l'arrivée des nouvelles normes européennes pour les essais de fenêtres EN 12207, EN 12208 et EN 12210, K.SCHULTEN a mis au point une nouvelle gamme de centrales d'essais, non seulement adaptées à ces nouvelles normes, mais particulièrement adaptées aux besoins des certifications françaises NF-CSTBat, NF Bloc Baie et NF Fermeture.

Ainsi, les centrales d'essais K.SCHULTEN proposées sont toutes équipées en base de souffleries suffisamment puissante pour pouvoir tester non seulement les fenêtres mais également des blocs baies et des volets roulants.

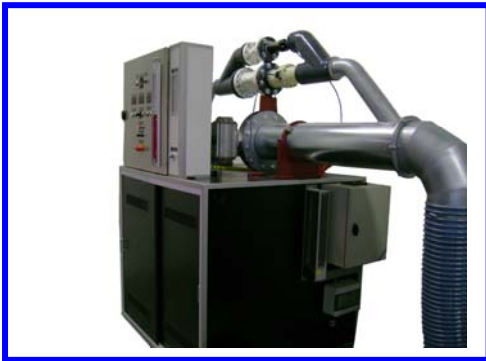
La technologie de pointe utilisée par K.SCHULTEN pour ses centrales d'essais permet en toute circonstance de pouvoir lire directement les résultats et les performances des menuiseries et des ensembles menuisés testés.

La possibilité de mise en place d'une menuiserie, grâce à un système de cloisons mobiles, le circuit fermé d'alimentation et d'évacuation d'eau et le système de mesure anémométrique sont des particularités K.SCHULTEN qui vous assurent une facilité d'installation, une simplicité d'utilisation et une précision des mesures.

Les centrales d'essais K. SCHULTEN et leurs accessoires sont conçus pour une longue durée de vie. Leur modularité permet à ces centrales d'être évolutives et de s'adapter à vos besoins présents et futurs.

K.SCHULTEN est un des seuls fabricants de bancs d'essais à proposer une informatisation intégrée permettant un fonctionnement automatique et manuel des centrales d'essais, assurant un gain de temps substantiel à l'opérateur et l'édition des procès-verbaux indispensables.

# Centrale d'essais KS ASD-F DIGITAL



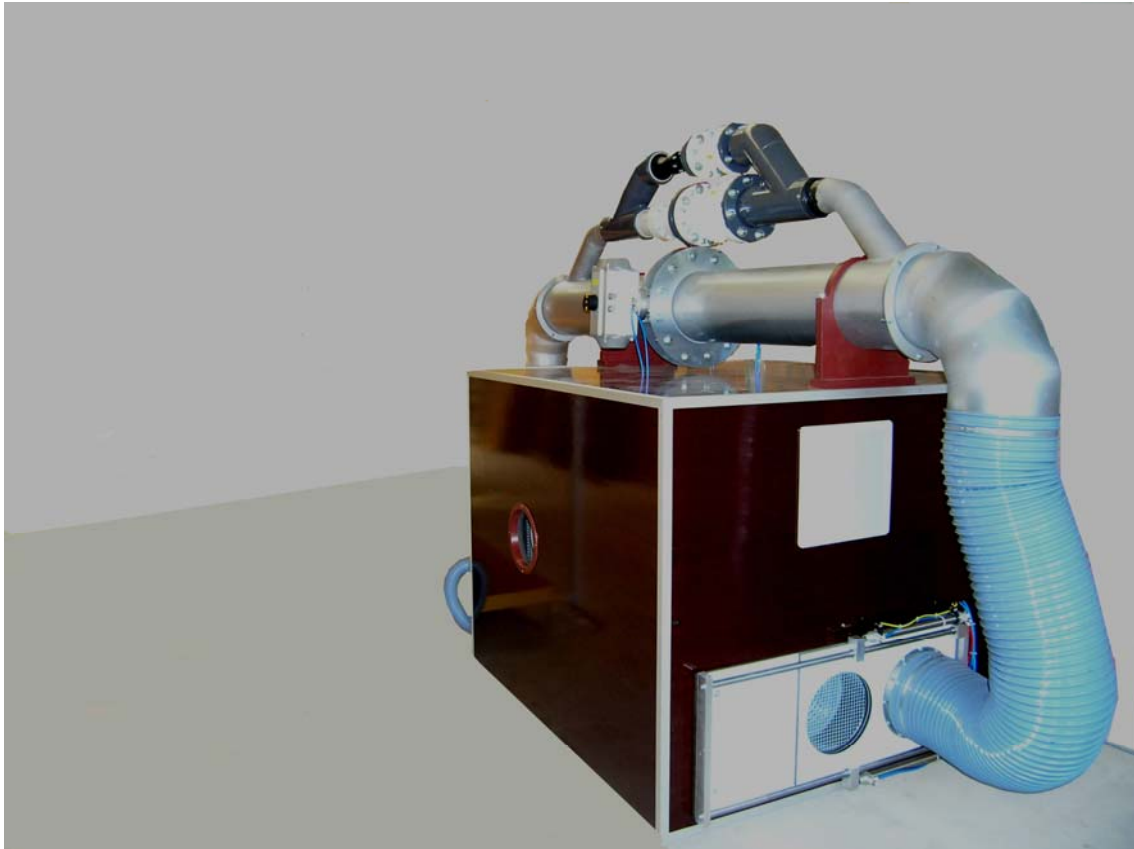
# CENTRALE D'ESSAIS KS ASD DIGITAL F



*Utilisation avec volet roulant  
dans le cadre de la norme NF-  
Fermetures*

*- sous réserve de modifications ou d'équipements spécifiques selon les pays -*

# TURBINE et système de mesure par anémomètre électronique pour toutes centrales d'essais



**SOUFFLERIE,**

**UNITÉ DE MÉLANGE,**

*Système de mesure par anémomètre*

*Dispositif commun à tous les bancs d'essais KS.*

*La puissance de la soufflerie est valable selon les exigences.*

*La soufflerie est intégrée dans un caisson isolé phoniquement, pilotée par variateur de fréquence, ainsi la puissance du moteur est exploitée en fonction des besoins de pression.*

# CENTRALE DE COMMANDE

## KS ASD-F DIGITAL

**Mesure de la perméabilité à l'air selon DIN EN 12207/1026.** La perméabilité à l'air peut être mesurée dans une plage de 0,5 à 300 m<sup>3</sup>/heure en pression comme en dépression. La perte d'air est déterminée par 2 anémomètres électroniques. Les 2 anémomètres sont inclus dans des by-pass, l'un mesurant de 0,5 à 40 m<sup>3</sup>, l'autre de 30 à 300 m<sup>3</sup>. Ce type de mesure garantit une très grande précision ponctuelle et dans le temps. La rotation de l'anémomètre est indépendante de la densité, de la pression et de la température de l'air.

La quantité d'air nécessaire est produite par une turbine à ventilateur radial qui est pilotée de façon très précise par un potentiomètre agissant sur un variateur de fréquence couplé à un convertisseur analogique/numérique.

Les valeurs mesurées de différence de pression et de déperdition d'air sont affichées sur le pupitre de commande sur des modules numériques en Pa et en m<sup>3</sup>/h.

### 2.2. Etanchéité à la pluie battante selon DIN EN 12 208/1027.

La quantité d'eau nécessaire est réglée par une soupape de précision sur un rotamètre en verre gradué (2 à 20 l/min) en lecture directe.

Le banc d'essais est équipé d'un système fermé d'alimentation et d'évacuation d'eau ce qui évite un branchement à une arrivée d'eau du réseau et une évacuation d'eau dans le sol.

### 2.3. Résistance au vent selon DIN EN 12210/12211

La pression et la dépression peuvent être réglées jusqu'à une valeur de +/- 2890 Pa pour un volume de 6000 m<sup>3</sup>/h (moteur d'une puissance de 7,5 kW). La turbine est de type radial ce qui évite les irrégularités de flux d'air dues à des effets de pales.

Le pilotage pression/dépression s'effectue grâce à 2 touches situées sur le pupitre de commande. Le pilotage automatique des cycles de pression/dépression est réalisé par un relai temporisateur et un compteur analogique. Ceci permet entre autre de réaliser les 50 cycles prévus par la norme.

Les variations de pression et dépression sont affichées sur un module numérique ainsi que de façon analogique sur un manomètre en U.

### 2.4. Panneau d'autocontrôle

Un panneau d'autocontrôle permettant de réaliser dans de bonnes conditions les autocontrôles périodiques prévus par la certification est compris dans la fourniture du banc.

Les bancs d'essais K.Schulten sont installés par techniciens K.Schulten qui assurent également la formation et peuvent assister à l'étalonnage par le CSTB.

#### Caractéristiques techniques pour installation :

<u>Alimentation électrique :</u>	380-400 Volt, 50 Hz., 3 phases 9 kW + neutre + terre (N,PE)
<u>Branchement pneumatique :</u>	6 bars, 1/4''
<u>Alimentation à l'eau :</u>	pas nécessaire

Garantie : La garantie de l'installation est de 12 mois à partir de la mise en service. Les pièces défectueuses seront livrées gratuitement pendant la période de garantie et en cas de nécessité, remplacées gratuitement par un technicien K.Schulten.

- sous réserve d'erreurs ou de modifications -

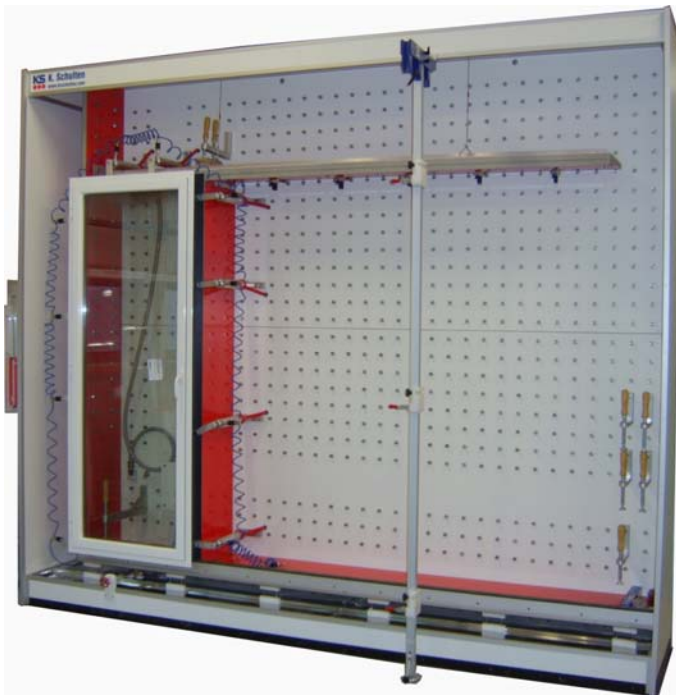


# MURS D'ESSAIS



# Murs d'essais KS SCHULTEN

Mur d'essais  
KS Schulten  
"Kompakt"



Mur d'essais  
KS SCHULTEN  
"STANDARD"

# MUR D'ESSAIS KS SCHULTEN

K.SCHULTEN propose deux types de murs d'essais :  
le mur "**STANDARD**" et le mur "**KOMPAKT**" (usage non intensif)

Le mur dans la version "**KOMPAKT**" est une version économique, disposant des principes de base des murs K.SCHULTEN, à savoir : fixation de la menuiserie par vérins manuels, kit de cloisons mobiles permettant d'adapter le caisson à la menuiserie testée, équipement pour alimentation et évacuation de l'eau par circuit fermé, règle avec 3 comparateurs mécaniques.

La face de travail de ce mur est constituée d'un contreplaqué haute densité marine à très forte résistance à l'humidité, avec un bâti renforcé par poutrelles et tire-fond. L'ensemble des pièces métalliques est soit galvanisé soit inox.

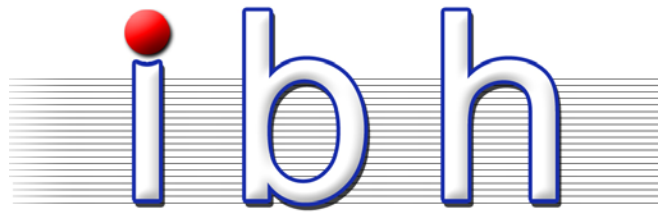
La dimension utile maximum est de L x H x P : 2400 x 2400 x 400 mm, sachant que toutes dimensions intermédiaires ou dimensions plus importantes sont réalisables sur demande. Ces murs sont équipés d'une rampe d'aspersion modulable respectant les nouvelles normes d'essais, à savoir réglage en profondeur, en inclinaison, buses coniques pleines de 120° avec entraxe de 400 mm.

Le mur d'essais type "**STANDARD**" dispose d'une face de travail en Alucobond®. L'ensemble des pièces métalliques est en inox, le socle forme cuve de réception et est solidaire de l'ensemble du mur. Les cloisons mobiles sont renforcées. L'ensemble du mur est entièrement fermé sur ses faces non utiles. La traverse du caisson faisant toute la largeur utile du mur est suspendue par des contrepoids afin d'en faciliter l'usage.

Là aussi toutes les dimensions sont possibles, sachant que la dimension la plus courante reste : L 3000 x H 2500 x P 400 mm.

Ces murs sont équipés d'une rampe d'aspersion modulable respectant les nouvelles normes d'essais, à savoir réglage en profondeur, en inclinaison, buses coniques pleines de 120° avec entraxe de 400 mm.

L'étanchéité du caisson pour les murs d'essais **KOMPAKT** et **STANDARD** est assurée par un joint périphérique apposé sur les cloisons mobiles. Grâce à la disposition et au nombre des serre-joints fournis avec le mur d'essais, une parfaite étanchéité du corps d'essais est facile à obtenir. En option les murs d'essais peuvent être équipés de serre-joints pneumatiques.



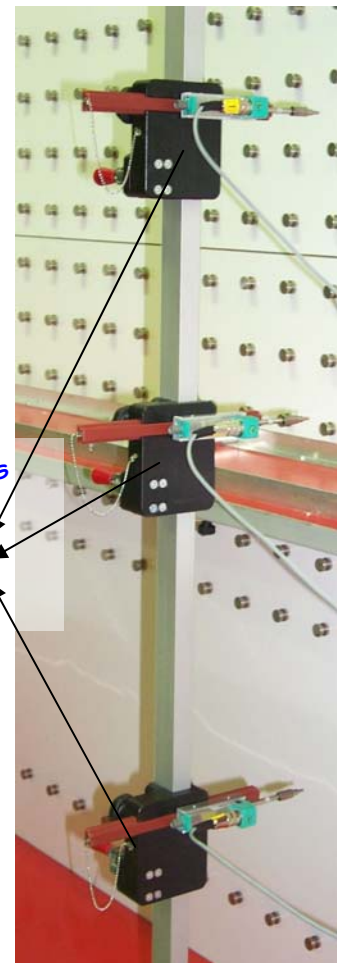
**ACCESSOIRES  
ET  
EQUIPEMENTS**



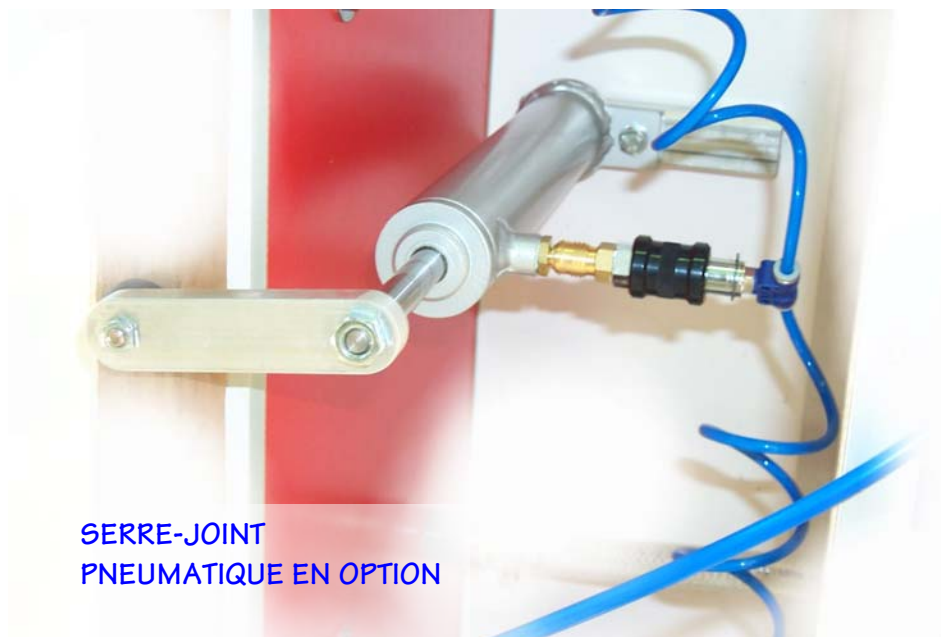
# Equipements et accessoires KS SCHULTEN



Rampe additionnelle  
Avec système de réglage  
en profondeur et



Règle avec comparateurs  
électroniques



*K.SCHULTEN, la référence en matière de  
centrales d'essais!*

## **ACCESSOIRES ET EQUIPEMENTS**

La Sté K.SCHULTEN, forte de son expérience internationale, ne propose pas seulement des centrales d'essais standard, mais également un nombre important d'équipements supplémentaires permettant, non seulement de personnaliser votre centrale d'essais, mais de l'adapter également à des besoins particuliers allant au-delà des prescriptions légales. Par exemple : comparateurs électroniques, caisson réfrigérant, soufflerie plus puissante, mur d'essais particulier voire centrale d'essais complètement repensée pour les essais de façade et de murs rideaux.



est à votre disposition pour répondre à toutes vos questions particulières.

Tél. 0049 / 681 93878 58 – Fax 0049 / 681 938 78 59

E-mail : [ibh@ibh-sb.com](mailto:ibh@ibh-sb.com) / Internet : [www.ibh-sb.com](http://www.ibh-sb.com)

K.SCHULTEN est non seulement réputé pour la qualité de ses produits, mais également pour la qualité de son service.

En effet, nous intervenons rapidement pour tout problème de service après-vente voire pour la fourniture de pièces détachées. Les appareils étant fabriqués sur la base de modules, la plupart des composants, rigoureusement sélectionnés, sont gérés à partir d'un stock central permettant de fournir sous des délais très courts l'ensemble des composants ou pièces complémentaires dont vous pourriez avoir besoin.