



Machine àagrafer les tabliers de volets roulants aluminium K. SCHULTEN

ALUKAP 350



*Les photos des modèles présentés ne sont pas contractuelles.
Certains équipements peuvent ne pas correspondre
à la description actuelle du produit.
- sous réserve d'erreurs et de modifications techniques -*

K. Schulten GmbH & Co. KG

Représenté en France et dans les pays francophones par :
IBH GmbH – Mozartstrasse 23 – D-66121 SAARBRÜCKEN
Tél. 0049 681 938 78 58 – Fax 0049 681 938 78 59
E-Mail : ibh@ibh-sb.com / Internet : www.ibh-sb.com



KS ALUKAP 350

MACHINE A AGRAFER LES TABLIERS DE VOLETS ROULANTS EN ALUMINIUM

Nos machines àagrafer les tabliers de volets roulants sont des automates permettant une fabrication efficace de volets roulants en aluminium.

La KS AluKap 350, à commande informatique,agrafe les lames après assemblage et coupe à longueur, à l'aide d'embouts qui sont fixés aux deux extrémités.

- Coupe à longueur avec optimisation de coupe et éjection automatique des chutes
- Assemblage et agrafage des lames de volets roulants

Les avantages :

- ◆ confection rapide du tablier de volet roulant
- ◆ peu de chutes grâce à la commande électronique d'optimisation
- ◆ réglage rapide et sûr de la machine pour les différentes largeurs et types de lames
- ◆ surface visible des profilés protégée
- ◆ les bouchons sont amenés d'un magasin (les magasins sont chargés manuellement ou par une trieuse d'embouts disponible en option)
- ◆ logiciel d'utilisation sous Windows

Caractéristiques techniques :

Branchement électrique	2,5 KW/400 Volt / 50 Hz
Pression d'utilisation	8,0 bar
Consommation approximative d'air	130 l/min
Branchement d'aspiration	125 mm
Largeur max. du tablier	3500 mm
Largeur min. du tablier	450 mm
Longueur de la machine	5500 mm
Largeur de la machine	1350 mm
Poids approximatif	900 kg

- sous réserve de modifications techniques -

Caractéristiques techniques :

Longueur utile	3500 mm
Vitesse d'enfilage	120 m/min.
Branchement électrique	2,5 kw/400 Volt / 50 Hz
Pression d'utilisation	8,0 bar
Consommation approximative d'air	130 l/min
Branchement d'air	3/4"
Branchement d'aspiration	125 mm
Longueur de la machine	5500 mm
Largeur de la machine	1350 mm
Poids approximatif	900 kg
Capacité (pour une largeur de 52 mm)	200-250 m ² par poste / personne

KS ALUSORT 350

Trieuse d'embouts



Avantages techniques

Machine d'agrafage de volets roulants KS AluKap 350-3

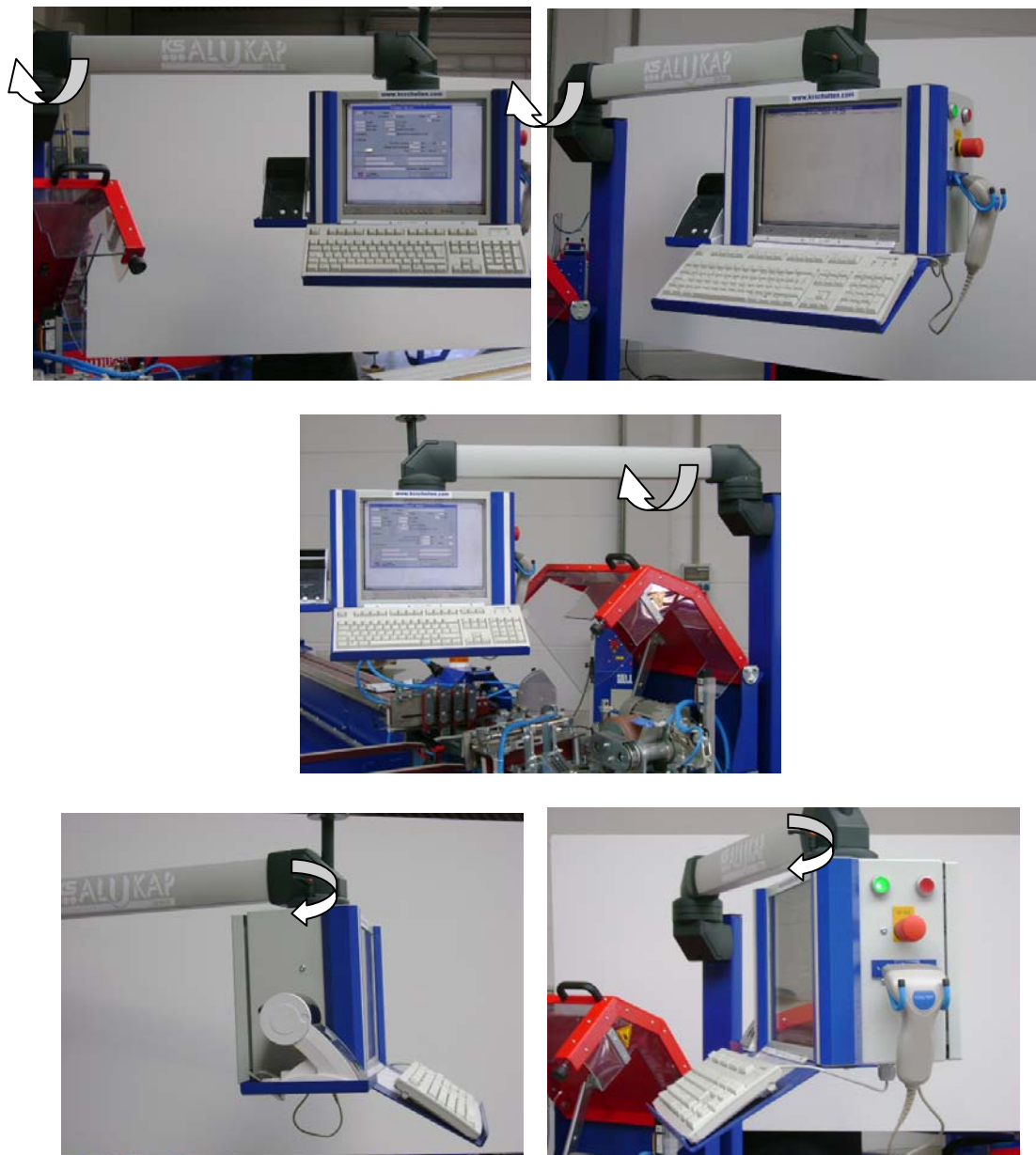
La machine d'agrafage de volets roulants KS AluKap 350-3 est une solution de premier ordre, automatique, pour la confection de tabliers de volets roulants en aluminium avec embouts agrafés.

Les avantages de la KS AluKap 350-3:

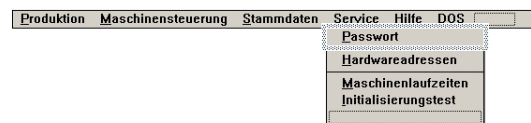
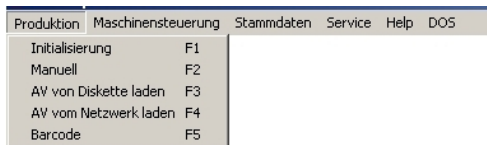
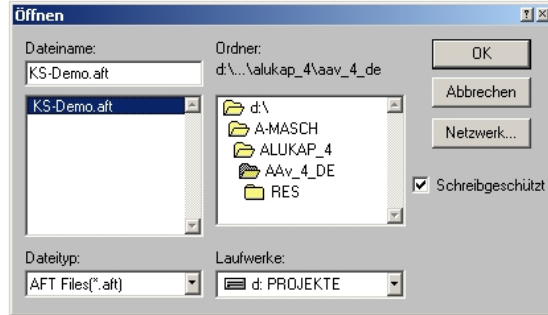
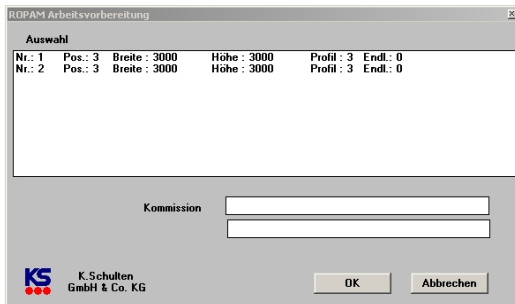
- ◆ Armoire de commande isolée hors poussière
- ◆ Commande PC avec unité centrale industrielle et carte réseau (Format ASCII) en option



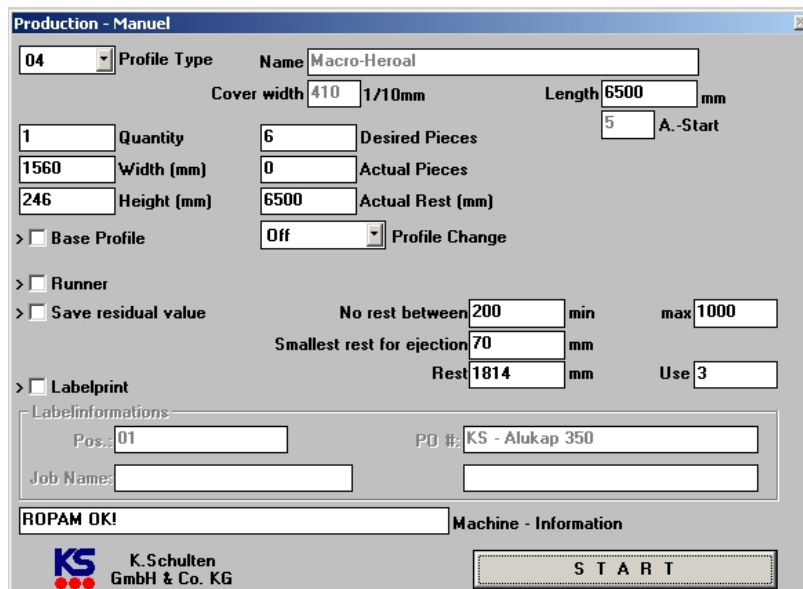
- ◆ écran plat TFT 17" orientable



- ◆ Programme de gestion de commandes pour la création et la transmissions des commandes atelier en plusieurs langues
- ◆ Support utilisateur convivial, basé sur Windows



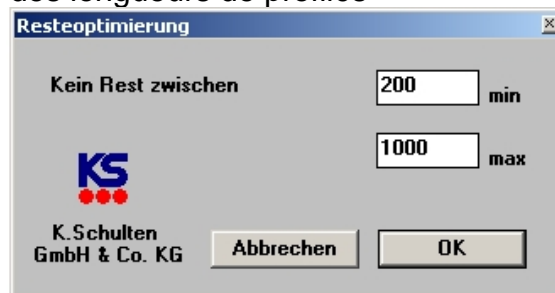
- ◆ La commande PC calcule automatiquement la quantité de lames à traiter par saisie de la hauteur
- ◆ Vitesse d'enfilage rapide et optimisée
- ◆ Une coupe d'amorce peut être sélectionnée au choix



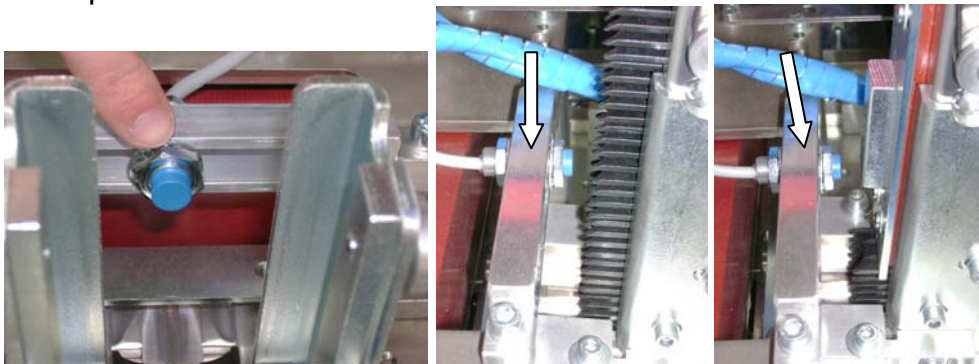
- ◆ Equipement standard de la KS AluKap 350-3 avec une imprimante d'étiquettes thermiques „Smart-Label-Printer“
- ◆ Saisie libre de lignes de textes pour l'impression d'étiquettes



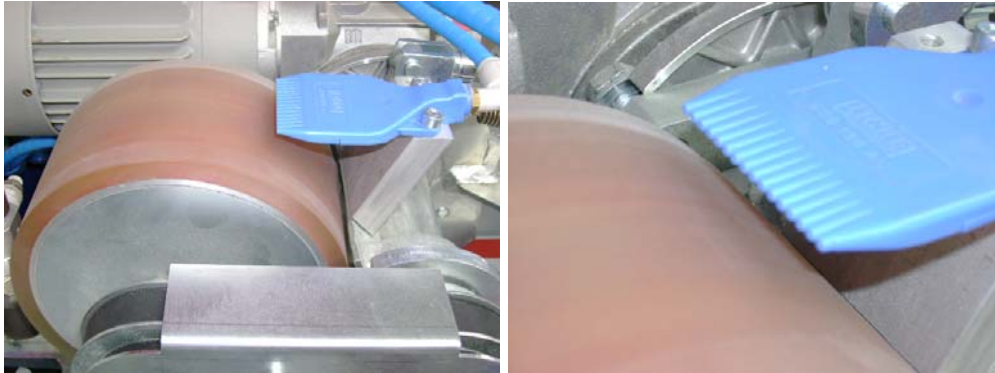
- ◆ L'optimisation des restes et des chutes pouvant être réglée au choix, garantit une utilisation rationnelle des longueurs de profilés



- ◆ Affichage du nombre d'embouts: signal optique, lorsque le nombre d'embouts a atteint une quantité minimum



- ◆ Protection des faces visibles des profilés par traitement de surface spécial des galets d'entraînement
- ◆ Nettoyage des galets d'entraînement par buse à jet large isolée phoniquement



- ◆ Vitesse de coupe optimale de la lame de scie à haut rendement grâce à un deuxième variateur de fréquence



- ◆ Après enfilage et débit, la machine agrafe les lames de chaque côté par pose d'embouts agrafés à l'aide d'agrafes inoxydables



- ◆ La KS AluKap 350-3 est alimentée en embouts à l'aide de chargeurs
- ◆ Les embouts du commerce peuvent en règle générale être utilisés, sinon embouts KS disponibles pour tous les pas de lames

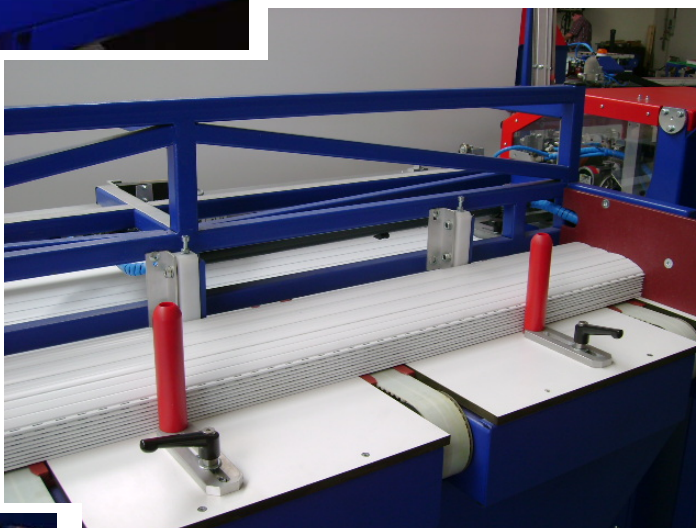


Avantages techniques

Table d'alimentation automatique



Le chargeur automatique pour nappes de profilés permet une meilleure productivité de la machine et accélère considérablement le processus de fabrication. Il aide également à organiser le poste de travail de manière plus effective.



Sous réserve de modifications techniques

K. Schulten GmbH & Co. KG

Représenté en France et dans les pays francophones par :
IBH GmbH – Mozartstrasse 23 – D-66121 SAARBRÜCKEN
Tél. 0049 681 938 78 58 – Fax 0049 681 938 78 59
E-Mail : ibhsb@ibh-sb.com / Internet : www.ibh-sb.com

