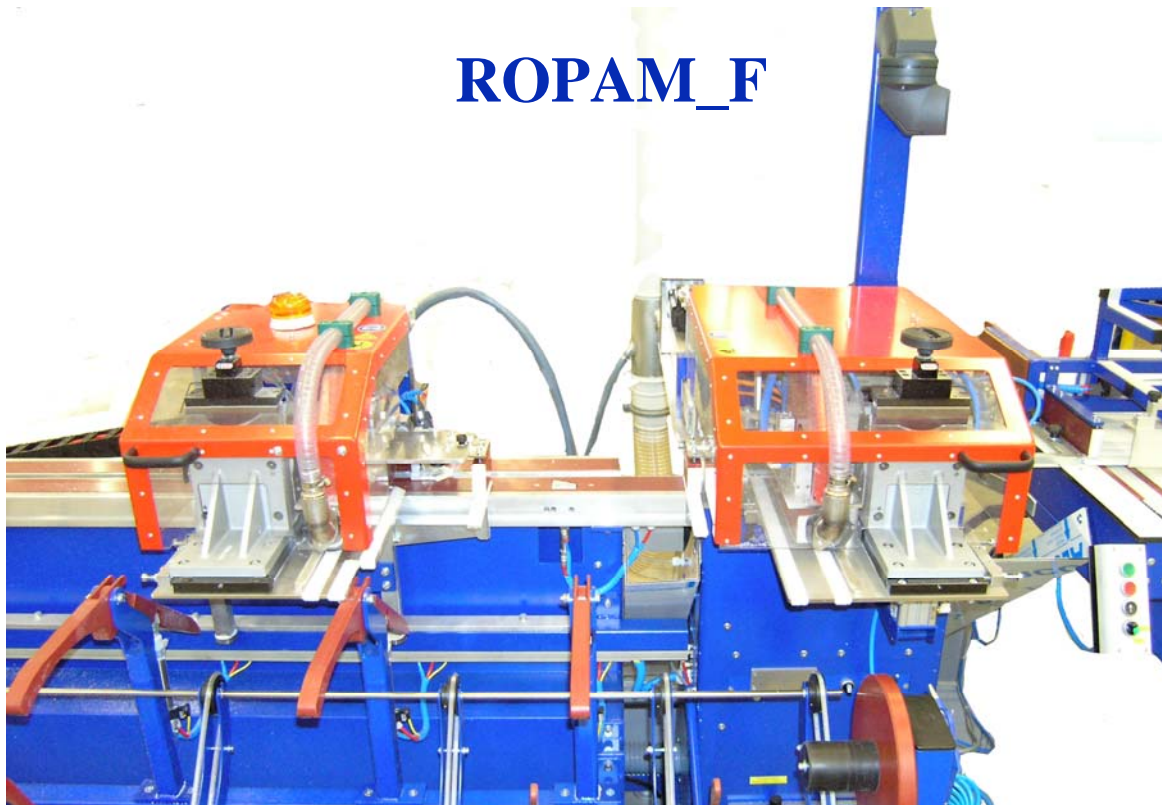




Machine àagrafer les tabliers de volets roulants PVC K. SCHULTEN

ROPAM_F



*Les photos des modèles présentés ne sont pas contractuelles.
Certains équipements peuvent ne pas correspondre
à la description actuelle du produit.
- sous réserve d'erreurs et de modifications techniques -*

K. Schulten GmbH & Co. KG

Représenté en France et dans les pays francophones par :
IBH GmbH – Mozartstrasse 23 – D-66121 SAARBRÜCKEN
Tél. 0049 681 938 78 58 – Fax 0049 681 938 78 59
E-Mail : ibh@ibh-sb.com / Internet : www.ibh-sb.com



ROPAM_F MACHINE D'ASSEMBLAGE DE TABLIERS DE VOLETS ROULANTS EN PVC

La ROPAM_F pour l'assemblage de tabliers de volets roulants PVC avec rainures pare-tempête

La ROPAM_F, enfile automatiquement les lames de volets roulants, les coupe à longueur et pratique de chaque côté du tablier une rainure pare-tempête.

Avantages de la ROPAM_F :

- ◆ confection rapide du tablier de volet roulant
- ◆ diminution des chutes grâce à la commande électronique d'optimisation
- ◆ réglage rapide et sûr de la machine pour les différentes largeurs de lames
- ◆ logiciel d'utilisation sous Windows
- ◆ enroulement du tablier fini.

Caractéristiques techniques :

Longueur de travail	3500	mm
Vitesse d'enfilage	160	m/min
Branchement électrique	2,5	kW/400 Volts / 50 Hz
Pression d'utilisation	8,0	bar
Consommation approximative d'air	120	l/min
Branchement d'aspiration	125	mm
Longueur de la machine	5500	mm
Largeur de la machine	1350	mm
Poids approximatif	950	kg
Rendement de la machine	250-300	m ² / personne / poste

Avantages techniques

Machine d'assemblage de volets roulants KS ROPAM_F

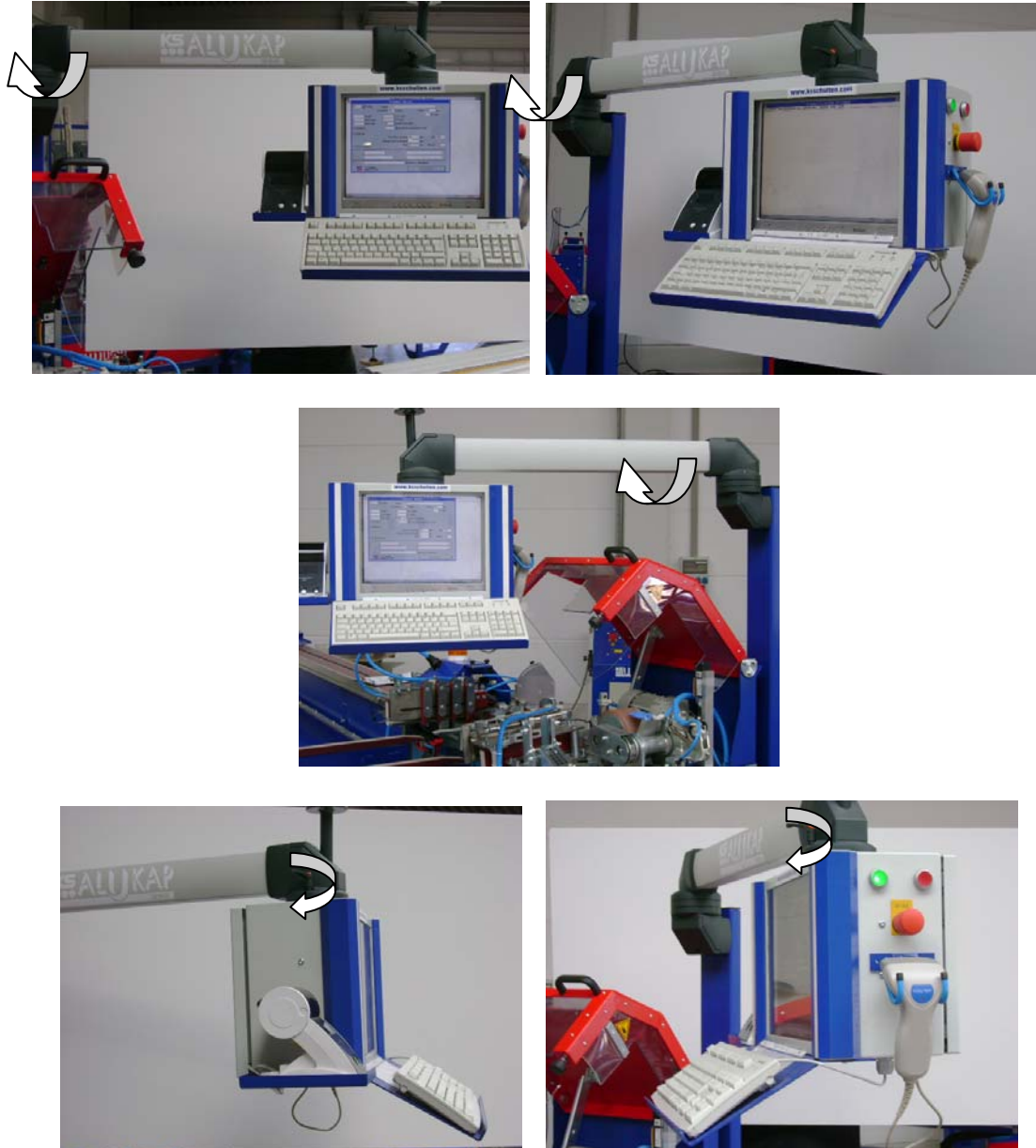
La machine d'assemblage de volets roulants KS Ropam_F est une solution de premier ordre, automatique, pour la confection de tabliers de volets roulants en PVC.

Les avantages de la KS Ropam_F:

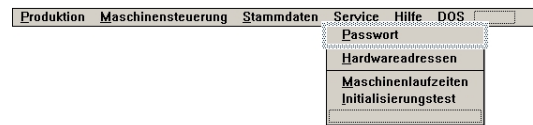
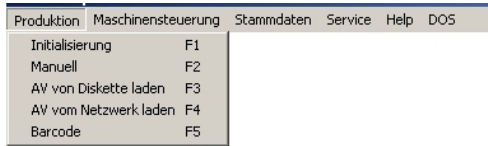
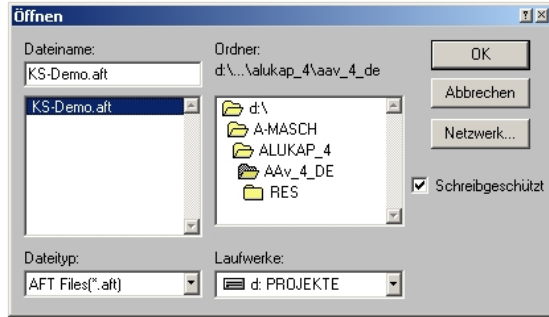
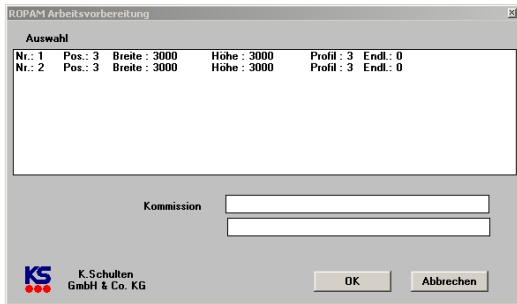
- ◆ Armoire de commande isolée hors poussière
- ◆ Commande PC avec unité centrale industrielle et carte réseau (Format ASCII) en option



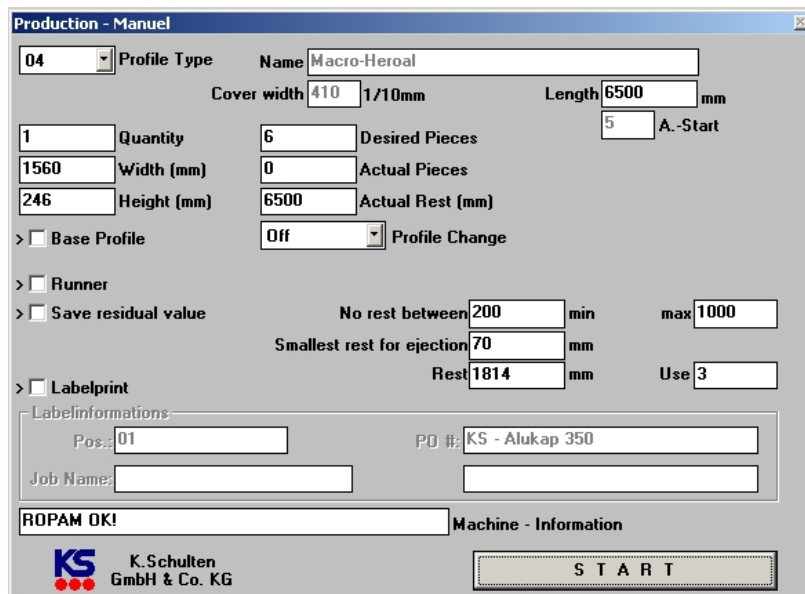
◆ écran plat TFT 17" orientable



- ◆ Programme de gestion de commandes pour la création et la transmissions des commandes atelier en plusieurs langues
- ◆ Support utilisateur convivial, basé sur Windows



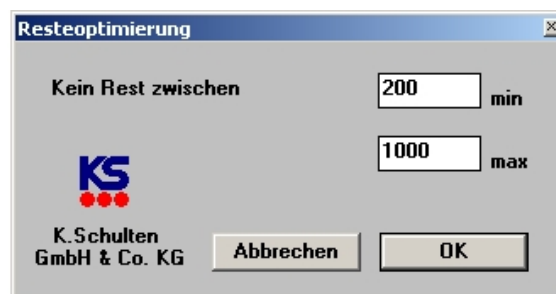
- ◆ La commande PC calcule automatiquement la quantité de lames à traiter par saisie de la hauteur
- ◆ Vitesse d'enfilage rapide et optimisée
- ◆ Une coupe d'amorce peut être sélectionnée au choix



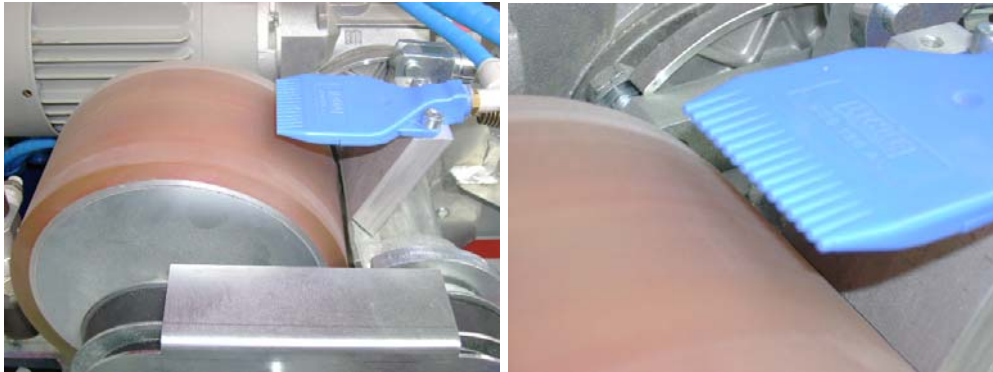
- ◆ Equipement standard de la KS Ropam_F avec une imprimante d'étiquettes thermiques „Smart-Label-Printer“
- ◆ Saisie libre de lignes de textes pour l'impression d'étiquettes



- ◆ L'optimisation des restes et des chutes pouvant être réglée au choix, garantit une utilisation rationnelle des longueurs de profilés



- ◆ Protection des faces visibles des profilés par traitement de surface spécial des galets d'entraînement
- ◆ Nettoyage des galets d'entraînement par buse à jet large isolée phoniquement



- ◆ Vitesse de coupe optimale de la lame de scie à haut rendement grâce à un deuxième variateur de fréquence

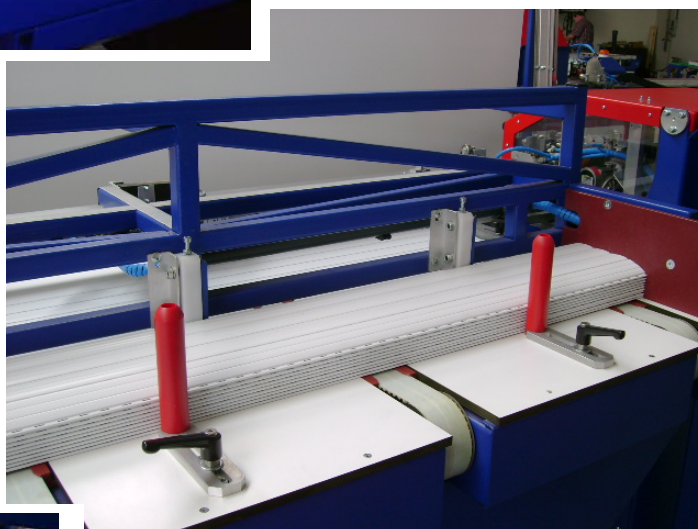


Avantages techniques

Table d'alimentation automatique



Le chargeur automatique pour nappes de profilés permet une meilleure productivité de la machine et accélère considérablement le processus de fabrication. Il aide également à organiser le poste de travail de manière plus effective.



Sous réserve de modifications techniques

K. Schulten GmbH & Co. KG

Représenté en France et dans les pays francophones par :
IBH GmbH – Mozartstrasse 23 – D-66121 SAARBRÜCKEN
Tél. 0049 681 938 78 58 – Fax 0049 681 938 78 59
E-Mail : ibhsb@ibh-sb.com / Internet : www.ibh-sb.com

